



S O S T E N I B I L I D A D

desde 1990



junio 2024



Corría 1989. Mi padre, Paco Cuervo, mi madre, mi hermano y yo, acabábamos de llegar a Letur hacía unos años, ya que a mi madre, maestra, la habían destinado aquí.

Por curiosidad y por sus raíces asturianas, Paco había comprado una vaca a un tratante de ganado que pasaba por allí. La idea era tener leche para la familia. Pero esa vaca daba bastante más leche que la que podíamos asumir en casa. Entonces empezó a repartir leche cruda en botellas de vidrio por el pueblo. La demanda creció y acabó comprando cuatro vacas, que se ordeñaban a mano en una zona llamada “El Cantero” por ser una zona muy pedregosa.

Casualmente, por aquella época, Paco recibió una herencia de su padre. Por su ideología, consideró que ese dinero en realidad no le pertenecía a él, sino que una de dos, o lo donaba a quien lo necesitara, o se sentía en la obligación de ponerlo al servicio de los demás.

Así comienza un proyecto que nace con una inequívoca vocación social.
Nace El Sueño de Paco.



El Sueño de Paco

"¿Qué intento hacer? Crear una pequeña empresa agrícola y ganadera que transforme su producto básico —la leche— en queso. El objetivo principal de esta pequeña empresa no es el de ganar dinero. La buena rentabilidad de esta empresa es una condición ineludible para su mantenimiento y desarrollo, pero no es el objetivo principal. Este es el de crear vida y trabajo, de modo que la salud, tanto de las tierras como de los animales, y de las personas que trabajan en ella, y de las que consuman sus productos se vea favorecida."

Carta de Paco Cuervo a sus amigos. 1990.

Así comienza la andadura de Cantero de Letur con un contenido claro que ha fijado toda nuestra andadura.

Escanea para ver El Sueño de Paco ▷



MISIÓN

“Nuestra misión es contribuir al desarrollo social y económico de nuestro entorno rural más próximo. Generar el mayor impacto positivo posible. Para ello, utilizamos como herramienta la producción de alimentos sanos y naturales que beneficien el bienestar de las personas respetando el de los animales, difundiendo las ideas de una alimentación saludable y la defensa del medio ambiente, con el que establecemos una relación sostenible”.

VISIÓN

Ser parte de la alimentación sana y natural habitual de todas las personas.

VALORES

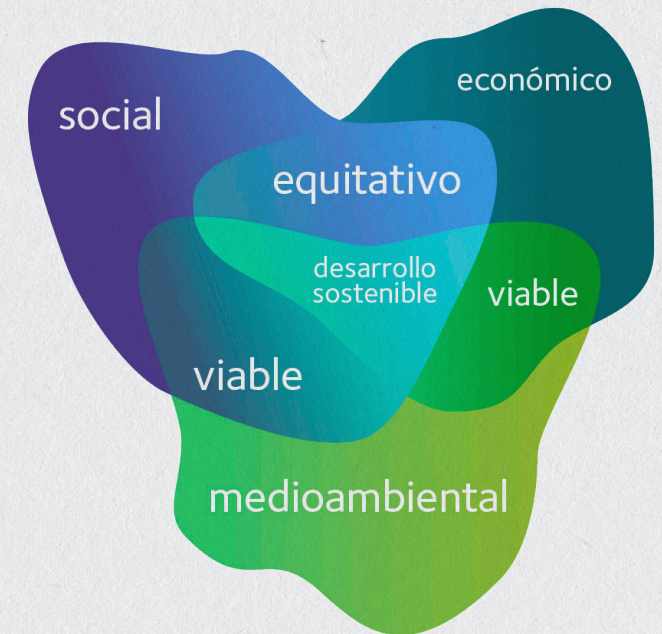
Conciencia. Comportamiento ético.
Equidad y respeto. Compromiso ecológico.

También son una inspiración para
Cantero de Letur los Objetivos
de Desarrollo Sostenible 2030
de Naciones Unidas.

SOSTENIBILIDAD

Desde su fundación, Cantero de Letur está plenamente comprometido con la sostenibilidad

Sostenibilidad que entendemos como un equilibrio entre la viabilidad económica, la aportación social y la aportación medioambiental





LETUR



evolución

1990
Fundación con 3 trabajadores.

1993
El fundador enferma. Se hacen cargo de la empresa su mujer, Pilar Lecina, y uno de los socios fundadores, Juan Leralta. Comienza la venta a nivel nacional en el canal especializado.

1995
Primera empresa productora de yogur de cabra ecológico certificado.

1992
Cantero de Letur consigue la primera certificación ecológica para un producto lácteo en España (queso).

1994
Se crea la primera ganadería caprina de leche local. La condición es que sea certificada ecológica. Se convierte en proveedor de Cantero de Letur.

1997
Entrada de los productos en la primera cadena de distribución, El Corte Inglés, luego vendrán muchos más.

1999
Fallece el fundador. Toma la dirección Pablo Cuervo, su hijo, tras completar sus estudios empresariales.
>Comienza la mecanización con las primeras máquinas básicas.
>Nueva fábrica, mayor automatización y calidad.

2003
Primera línea de envasado para yogures de 125g en vidrio.

2006
Producción de postres ecológicos.

2005
Distintivo Calidad Gobierno Castilla La Mancha.

2001
Comienzan los programas anuales de cooperación internacional al desarrollo que se mantienen hasta la actualidad.
>Primera empresa productora de kéfir de leche ecológica certificado.

2011
Primera empresa productora de batidos lácteos ecológicos.

2014
Primera empresa productora de kéfir de agua ecológico.
>Distintivo Excelencia en Igualdad Gobierno Castilla-La Mancha.
>Ampliación y remodelación total de los obradores y salas de producción.

2008
Premio Nacional Alimentos de España Producción Ecológica.

2012
Premios Ecoelabora. Premio Innovación y transmisión de conocimiento industria ecológica. Sociedad Española de Agroecología.

2016
Nueva construcción para almacenes generales y sala blanca con nuevas líneas de producción.

2015
Primera empresa productora de yogur ecológico certificado sin lactosa.
>Productos destacados Guía Repsol.

2018
Premios Superior Taste kéfir de cabra, kéfir de oveja y queso blanco de cabra. International Taste & Quality Institute.

2017
Premio Superior Taste yogures de cabra y oveja. International Taste & Quality Institute.

2021
Arranca el proyecto *Letur Repuebla*
>Finalista europeo Premios Empresa Triodos Bank.
>Distintivo buenas prácticas en Iniciativas ambientales, sociales y laborales alineadas con los ODS otorgado por el Gobierno Regional.

2019
Comienzo colaboración con Intermon Oxfam integrando productos de Comercio Justo.

2022
Premio Nacional Mejores Productores Sostenibles BBVA
>Recetas Celler Can Roca.



**DESDE SU
FUNDACIÓN, HACE
MÁS DE 30 AÑOS,
PRODUCIMOS
EXCLUSIVAMENTE
ALIMENTOS
ECOLÓGICOS**

Cantero de Letur es la marca de lácteos ecológicos más antigua, la pionera.

Líder en su segmento de mercado (Nielsen 2018)

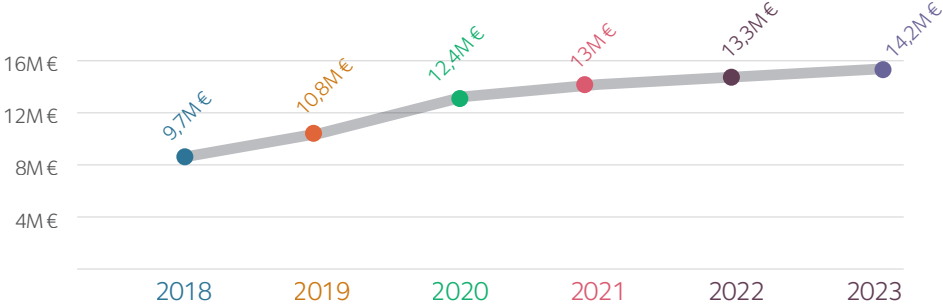
Marca de referencia para el consumidor ecológico

Con una sólida imagen de calidad, autenticidad, eco y social, y con una acreditada calidad premium

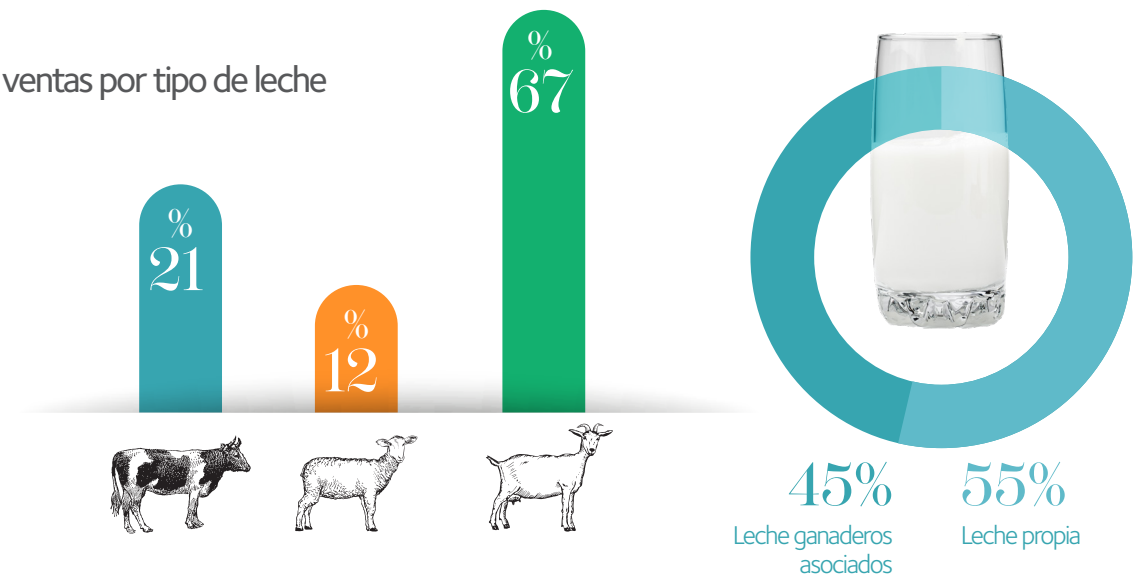
EL CANTERO, HOY



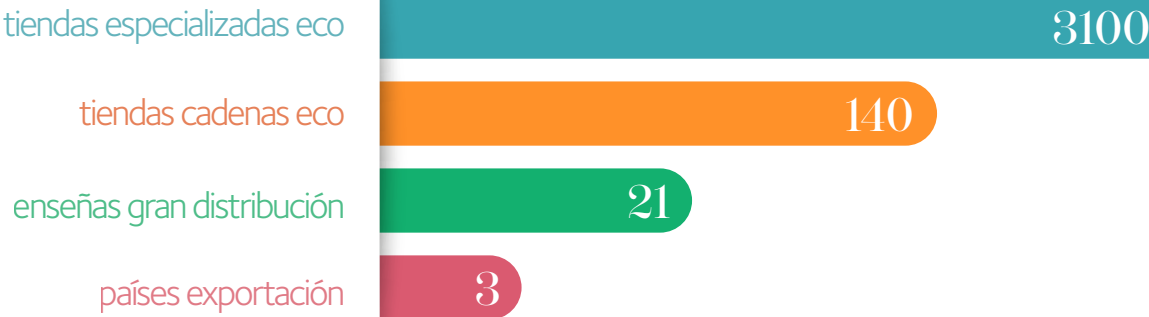
evolución de facturación



ventas por tipo de leche



distribución



CERTIFICACIONES Y SISTEMAS DE CALIDAD

International Food Standard, válida para toda Europa y aceptada en todo el mundo como signo de máxima garantía.

Nuestra certificación de **empresa ecológica** se realiza por **Sohiscert**. Esta certificación garantiza el respeto a las normas ecológicas en todo el proceso: agricultura, ganadería, materias primas, instalaciones, procesos y productos.

Y, naturalmente, contamos también con todos los registros sanitarios legalmente preceptivos para la realización de la actividad, así como los sistemas de calidad integrales de la empresa.





UN
PROYECTO
HECHO CON
CONCIENCIA

EJES DE CONTRIBUCIÓN DE CANTERO DE LETUR

CONCIENCIA

SOCIAL LABORAL

Promovemos empleo de calidad basado en el respeto y el compromiso con los trabajadores y en condiciones de igualdad entre mujeres y hombres.

SOCIAL CON EL ENTORNO

Creamos desarrollo en un medio rural de montaña desfavorecido y desarrollamos proyectos para contribuir, no solo la fijación de personas al municipio, sino incluso atraer a otras de fuera.

DESARROLLO HUMANO

Nos implicamos en proyectos de cooperación internacional invirtiendo en ellos el 10% de nuestros beneficios. Lo llevamos haciendo ininterrumpidamente desde 2001.

CON EL BIENESTAR ANIMAL

Seguimos los principios de bienestar animal y damos a los animales un trato confortable y cuidadoso.

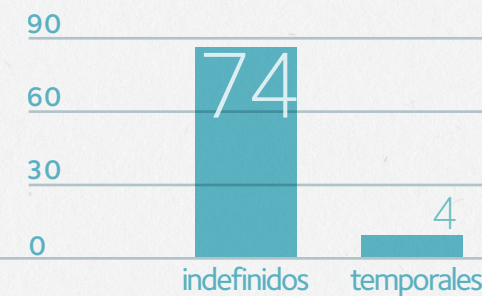
CON EL MEDIO AMBIENTE

Somos ecológicos desde nuestros inicios. Entendemos la ecología como el cuidado integral de nuestro medio ambiente.



CONCIENCIA SOCIAL LABORAL Y RELACIONES EXTERNAS

tipos de contrato



Política salarial, conciliación y condiciones laborales

- Política de contratación indefinida.
- Medidas de conciliación de la vida laboral y familiar.
- Igualdad mujeres y hombres.

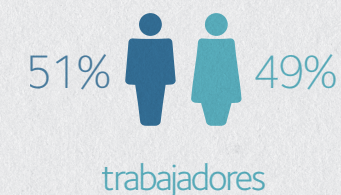
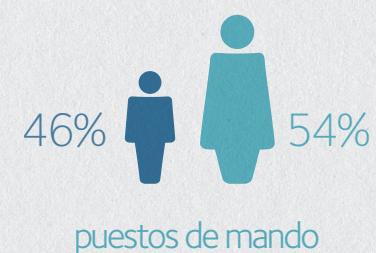


Igualdad entre mujeres y hombres



La igualdad entre mujeres y hombres es un aspecto central en nuestra conciencia corporativa. Cantero de Letur garantiza la igualdad de mujeres y hombres en la empresa.

Cantero de Letur cuenta con un Plan de igualdad que fue distinguido en 2015 con el Distintivo en Excelencia en Igualdad, Conciliación y responsabilidad Social Empresarial otorgado por el Gobierno de Castilla-La Mancha, título que ha sido renovado desde entonces ininterrumpidamente.



El comité de igualdad

Vela por el cumplimiento del Plan de igualdad. Líneas de actuación:

- Sensibilización en igualdad para todos los trabajadores/as.
- Vigilar y garantizar la igualdad retributiva.
- Reserva de puesto de trabajo a mujer en situación de riesgo de exclusión social.
- Protocolo de actuación para casos de acoso en razón de sexo.
- Protocolo de actuación para ayuda a mujeres en situación de violencia de género.
- Coordinación con el Instituto de la Mujer del gobierno regional.
- Fomento de las medidas de conciliación.
- Formación en la prevención de riesgos laborales.
- Garantía de publicidad no sexista.
- Revisión y actualización permanente de la igualdad en la empresa.

Código de comportamiento

Desde el momento de su integración en la empresa los trabajadores son informados de:

- Sus derechos laborales.
- La posibilidad de acogerse a beneficios de conciliación.
- Existencia del Plan de igualdad y contacto con sus responsables.
- La exigencia de respeto, buen comportamiento y compañerismo.

Código ético, transparencia y apertura

- Investigamos la actuación de nuestros proveedores en lo relativo a responsabilidad medioambiental, trato laboral e igualdad.
- Cumplimos estrictamente nuestras obligaciones con las instituciones y el cumplimiento de las leyes.
- Establecemos un sistema abierto de las comunicaciones y satisfacemos con agilidad las demandas de información de clientes y consumidores.
- No permitimos ningún tipo de discriminación ya sea por edad, religión, sexo, raza, preferencia sexual o por cualquier condición que se encuentre protegida por las leyes de la comunidad en que operamos.
- Transmitimos y difundimos nuestros valores y principios a través de nuestra conducta.
- No toleramos ningún tipo de acoso o condicionamiento al personal, ni que el éxito de una persona dependa de favoritismos.
- Nuestro compromiso es mantener un ambiente de trabajo en contra del hostigamiento, incluyendo lenguaje o conductas que puedan ser intimidantes, discriminatorias y/u ofensivas.
- No recibimos favores ni dinero ni regalos para otorgar beneficios.
- Todos los miembros de la empresa son responsables de la vigilancia del obligado cumplimiento de este código ético.



Colaboración con actividades del entorno



COLABORACIÓN CON EMPLEADOS

- Club viajes. Financiación del 50% del coste de un programa de viajes.



COLABORACIÓN CON EL ENTORNO DIRECTO

- Colaboraciones con la productora cinematográfica Prosonarte.
- Patrocinio prueba BTT Confines de la Sierra.
- Colaboración Circuito Provincial de Trail.
- Colaboración Club Voleibol Hellín.
- Colaboración habitual con eventos deportivos de la comarca.
- Colaboración construcción –equipamiento parque infantil en el municipio.
- Colaboración en el Festival musical Leturalma.

COLABORACIÓN CON EL MEDIO

- Colaboración con estudio genético leche de cabra Universidad de Granada.
- Entrega de producto a jornadas de alimentación ecológica de distintos centros escolares del país.
- Colaboración con distintas jornadas y congresos sobre ecología, producción ecológica y alimentación saludable.
- Integración en Sociedad Española de Agricultura Ecológica SEAE.
- Integración en Asociación Española de Elaboradores y Comercializadores Ecológicos, Asobio.
- Colaboración Intermon-Oxfam integrando sus productos en la producción de Cantero de Letur.
- Relación profesional con banca ética.
- Colaboración especial con el Club Avant, club para la práctica deportiva y el estudio y desarrollo del deporte del triatlón por parte de personas discapacitadas, promovidas por el Club Avant y la Universidad Cardenal Herrera CEU (Valencia).
- Colaboración con la fundación que fomenta el fútbol y el atletismo adaptado A Contracorrent Esport Adaptat.





 **Letur**
rePUEBLA
viviendas & coworking

ENTORNO
CONCIENCIA SOCIAL

Generación de empleo y fijación de la población

La actividad de Cantero de Letur resulta de primera importancia para fijar población en el municipio que cuenta tan solo con 900 habitantes.



- 78 empleos directos.
 - 28 empleos indirectos con dependencia directa.
 - hogares del municipio impactados directamente.
- Proyección sobre habitantes/familias del municipio

Letur Repuebla

Letur Repuebla Viviendas & Coworking es un proyecto promovido por Cantero de Letur para impulsar la repoblación del entorno rural, en este caso de nuestro pueblo, Letur.

Para este proyecto hemos construido diez viviendas de primera calidad que se alquilan a precios muy bajos y en los que se ofrecen todas las facilidades para realizar actividades de teletrabajo.

Para la selección de nuevos pobladores se valoró en primer lugar familias con hijos en edad escolar y personas con capacidad de teletrabajar con actividades por cuenta ajena o por cuenta propia.



personas que viven en las casas de Letur Repuebla



casas habitadas /todas/



niños llegados en edad escolar entre 1 y 16 años

INCREMENTO DE NIÑOS EN EL COLEGIO

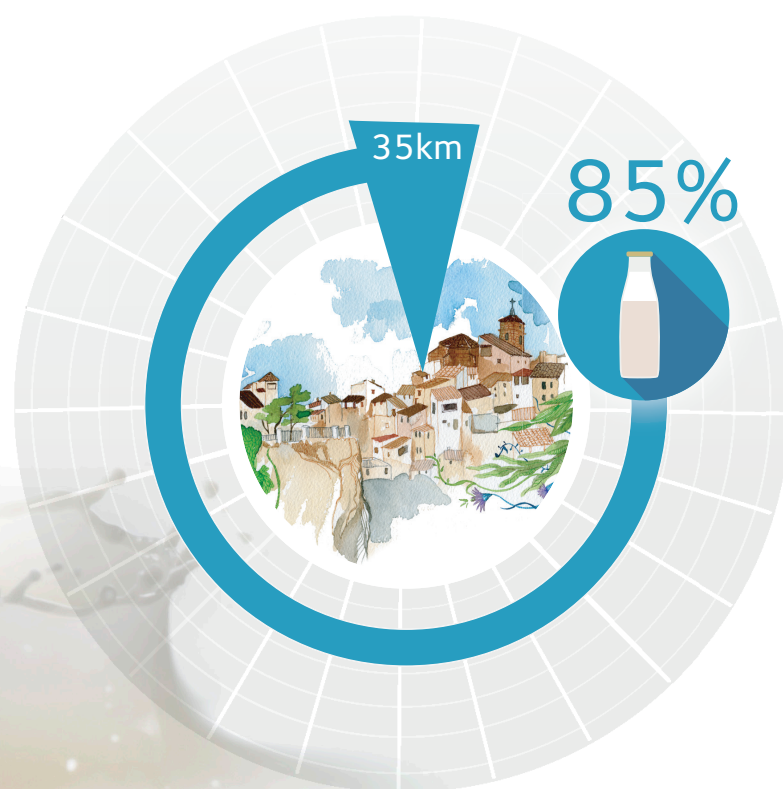
30%

Transformación de la ganadería

Otro elemento de gran importancia para la economía y desarrollo del municipio ha sido la conversión de la ganadería tradicional para carne en ganadería para leche, de mucho más valor añadido tanto económico como en empleo.

Como resultado de la demanda constantemente creciente de Cantero de Letur, la comarca se ha convertido en la primera productora de leche ecológica de cabra del país.

La leche que transforma la empresa es tanto propia como de ganaderos cercanos.





CONCIENCIA SOCIAL COOPERACIÓN INTERNACIONAL

Documental **Las 75** sobre nuestro proyecto en Etiopía.

CANTERO DE LETUR Y LA COOPERACIÓN AL DESARROLLO

- Desde sus inicios, Cantero de Letur ha contado con una filosofía que considera los recursos económicos un bien común que debe ser compartido.
- En 2001 cuando comenzaron a llegar los primeros beneficios, se inició una actividad constante de inversión en proyectos de cooperación internacional en países del sur.
- En general se ha apostado por inversión en proyectos generados y gestionados por organizaciones medianas y pequeñas.
- La junta general de socios de la empresa propone los proyectos a apoyar y se implica directamente en la gestión de los fondos.



Escanea para ver la película **Las 75** ▶





Mejora de la calidad educativa y la inclusión de infancia con necesidades educativas especiales en **Guinea**.



Promoción de los colectivos más vulnerables de dos comunidades rurales de **Honduras**.



Apoyo a las niñas acogidas en el hogar *Poor and Helpless Girls Home* de **Nepal**.



Formación de calidad para Jóvenes en situación de pobreza en **Chad**.



Reforma y construcción de la Escuela Primaria de Melka Oda, **Etiopía**.



Atención y cuidados para personas mayores en situación de vulnerabilidad en Madrid, **España**.



Movilización Social Comunitaria en Honavar, **India**.



Atención a niños de la calle en Lamu, **Kenia**.

Inclusión infantil y juvenil a través de la música en Tilcara, **Argentina**.



Compra de libros para complejo socio-educativo Bois Tombé, **Haití**.



Cirugía maxilofacial, **Sumatra**.



Proyecto de atención integral para niños huérfanos, **Etiopía**.



Acogida para jóvenes sin hogar en Madrid: apoyamos su autonomía y emancipación.



Apoyo alimentario al programa socio-educativo Paso a Paso en San Pedro Sula, **Honduras**.



Niñas acogidas en Poor and Helpless Girls Home de Nepal



Cirugía maxilofacial en Sumatra



Comunicación Intercomunitaria en el Norte del Departamento de Quiché, Guatemala.



Proyecto de formación para mujeres indígenas de Imbabura, Ecuador.



Promoción de una cultura de paz en la región Enriquillo, República Dominicana.



Promoción de una cultura de paz en Jimaní, República Dominicana.



Aumento de la capacidad de cultivo agroecológico de las comunidades Lencas, Honduras.



Ordenamiento territorial alternativo de comunidades afrodescendientes, indígenas y mestizas, Colombia.

Microcréditos para la liberación de mujeres excluidas y devadasis en Raichur, India.



Intervención socio educativa en los suburbios del sur de Nueva Delhi, India.



Mantenimiento de la casa *Tumaini ni uzima* ('Sin esperanza no hay vida') de Bukavu, Rep. Democrática del Congo.



Cabras lecheras para incrementar los ingresos familiares de 75 mujeres en Meki, Etiopía.



Formación de calidad a la mujer en Nador, Marruecos.



Actualización y crecimiento profesional del Centro Altiora de Cochabamba, Bolivia.



Fortalecimiento de la soberanía alimentaria y formas de organización de comunidades indígenas de Nebaj, Guatemala.



Colectivos más vulnerables de dos comunidades rurales de Honduras



Atención para niños huérfanos en Etiopía



Un oasis de esperanza en San Pedro Sula



Movilización Social Comunitaria en Honavar

Contribución a una alimentación sana

PRODUCTOS SENCILLOS Y SALUDABLES

Con frecuencia la buena alimentación se basa en productos sencillos, en aprovechar lo que la naturaleza nos ofrece.

- Cantero de Letur es lo opuesto a los productos ultraprocesados.
- Los yogures naturales están compuestos de leche certificada ecológica a la que se añaden fermentos naturales y nada más.
- En los casos que añadimos preparados de fruta, se trata siempre de fruta certificada ecológica y bajas cantidades de azúcar.
- Los productos de leche fermentada tienen un alto contenido en probióticos que ayudan a mantener en buen estado la flora intestinal que interviene en la digestión.

CALIDAD

Otro elemento central es la calidad de la materia primera, en nuestro caso la leche, tanto sea de vaca, cabra u oveja.

- Leche certificada ecológica.
- Producida en las cercanías de la fábrica.
- Procesada a las pocas horas del ordeño.
- Máximas condiciones higiénicas garantizada por la exigente norma IFS.



APORTACIONES DE LA LECHE

- Cantero de Letur está especializada en las leches de cabra y oveja.
- Estas leches presentan características muy notables para la alimentación.
- Ambas tienen alto contenido en calcio y proteínas.
- La leche de cabra es mucho más fácilmente digerible que la leche de vaca.

FORMACIÓN

- Cantero de Letur ha recibido múltiples visitas de niños y familias a sus granjas.
- Una vez la nueva granja de cabras se encuentra a pleno rendimiento, estamos dando forma a un proyecto para recibir visitas de un modo organizado.

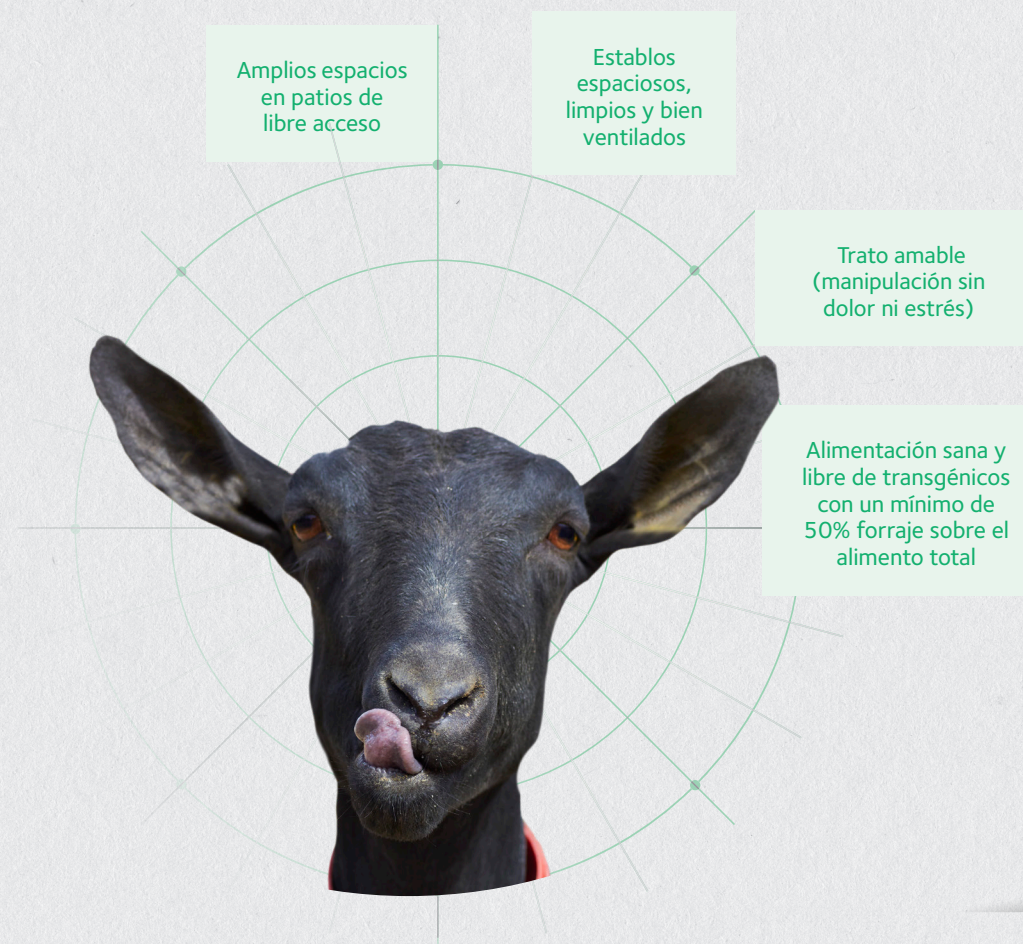




BIENESTAR ANIMAL

El bienestar animal, desde siempre, forma parte esencial de la cadena de producción ecológica, la cual garantiza más que cualquier otra cosa ese bienestar.

Los animales tratados así tienen una producción menor pero llevan una vida apacible y consiguen una longevidad mucho mayor que en las ganaderías convencionales.



Yogur ecológico certificado

Certificación

Leche ecológica

Certificación

Alimentación animal ecológica

Certificación

Producción agrícola ecológica

Certificación

TENEMOS GRANJAS CON ANIMALES FELICES

GRANJA DE CABRAS

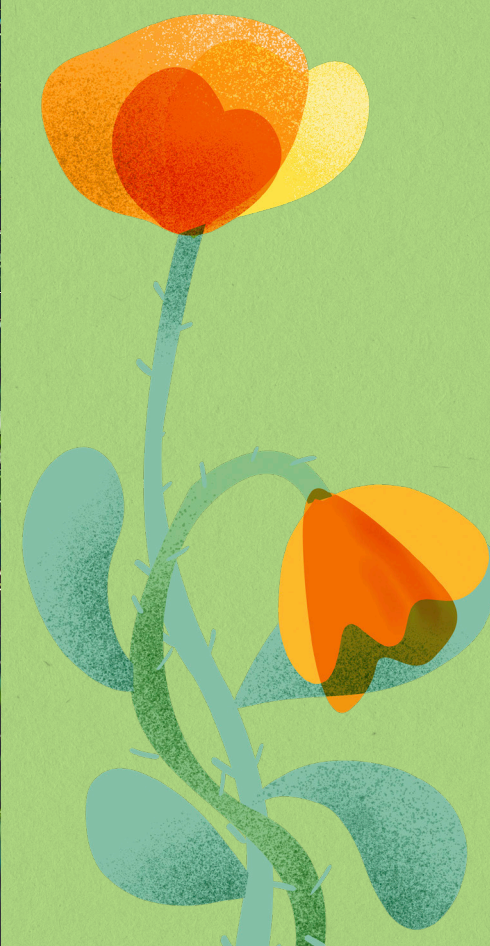
Extensión finca	292 Hectáreas
Extensión granja	1200 m ² cubiertos
Nº de animales	3000
Espacios establos	7 m ² /animal
Proporción respecto norma ecológica: +15 %	
Espacios patios	5 m ² /animal
Proporción respecto norma ecológica: +100 %	
Producción	1.000.000 Litros/año
Trabajadores	12
■ 30% de la energía se autogenera mediante instalación fotovoltaica	
■ Se recupera el calor de los tanques de refrigeración para calentar agua.	
■ Tenemos un sistema de recuperación del agua de lluvia para regar. Es capaz de recuperar unos 3.000 m3	



GRANJA DE VACAS

Extensión finca	50 Hectáreas
Nº de animales	200
Espacios establos	7 m ² /animal
Proporción respecto norma ecológica: +15 %	
Espacios patios	1.000 m ² /animal
Proporción respecto norma ecológica: +1.000 %	
Producción	900.000 Litros/año
Trabajadores	6
■ 30% de la energía se autogenera mediante instalación fotovoltaica	
■ Depuradora mediante una ecolaguna, consiguiendo que el agua salga con calidad para infiltrar a terreno.	





MERECE LA PENA

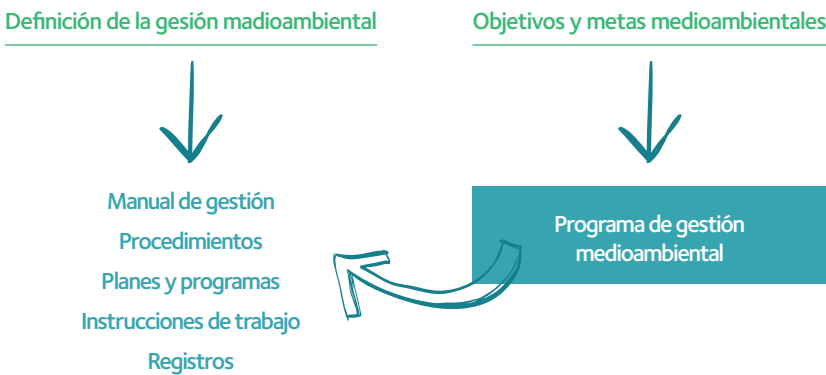
CONTRIBUCIÓN
DE CANTERO
DE LETUR
AL CUIDADO
DEL MEDIO
AMBIENTE

Sistema de gestión ambiental

Contamos con un sistema de gestión ambiental SGA, inspirado en el Reglamento ISO 14001.

El sistema abarca el diseño, fabricación, envasado y distribución de productos lácteos ecológicos:

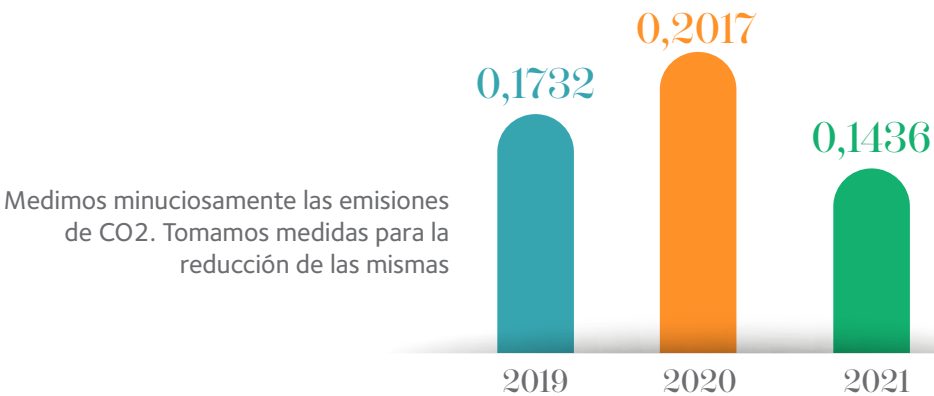
Política medioambiental



Indicadores de circularidad que estudiamos

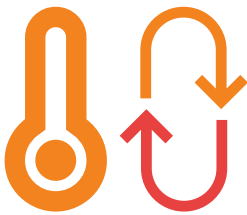
Huella de carbono

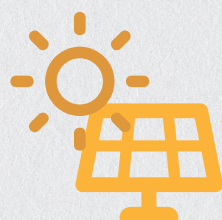
Inscritos en el Registro Voluntario de Huella de Carbono del Ministerio para la Transición Ecológica y el Reto Demográfico como sistema de toma de información, análisis y plan de mejora de nuestra huella de carbono.



Evolución de la ratio de emisiones t CO₂ eq/ud de leche

Recuperamos el calor
De la refrigeración para calentar el agua utilizada en la fábrica y así reducir el combustible fósil y nuestra huella de carbono.





Tejados llenos de energía

Emprendemos acciones para ahorrar energía y disminuir el impacto medioambiental. Con nuestras instalaciones de energía solar fotovoltaica, evitamos que 195 toneladas al año de dióxido de carbono sean arrojadas al ambiente.

Vaquería
19.000 Kw año
30% energía consumida.

Granja cabras
39.000 Kw año
30% energía consumida.

Fábrica
230.000 Kw año
17% energía consumida.

Energía certificada

En Cantero de Letur solo compramos energía certificada de origen renovable.



Huella hídrica

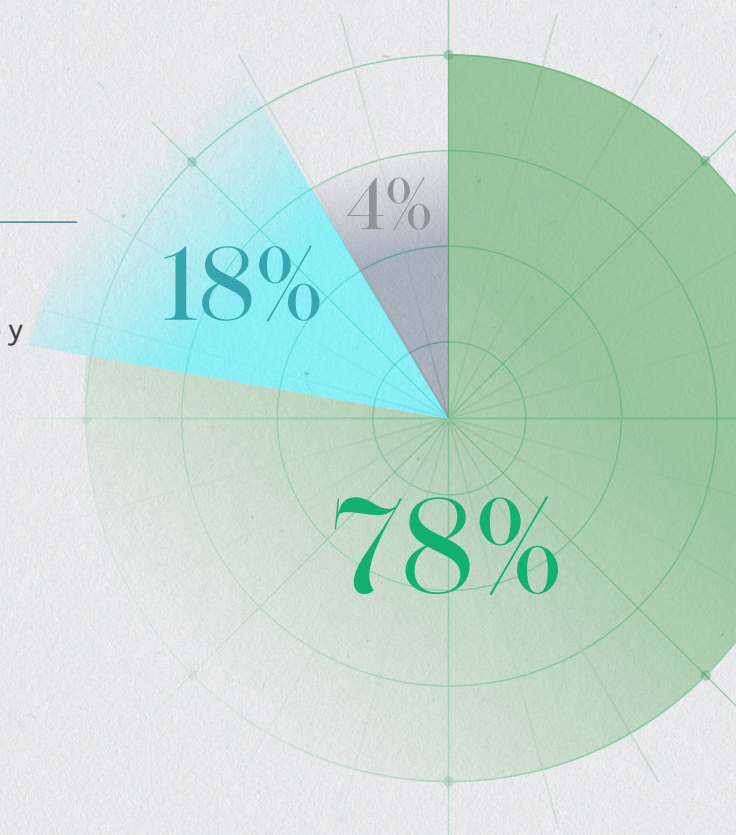
Emprendemos acciones para reducir la huella hídrica de la empresa guardando y usando el agua de lluvia.

6.648.002 m³ de agua

Vaquería
Depuradora ecológica
mediante ecolaguna.

Granja cabras
Depósito de 1.000.000
litros provenientes de los
tejados de la granja.

Fábrica
Reutilizamos el agua
1.000.000 de litros al
mes recuperados de la
refrigeración.



huella verde

huella azul

huella gris





Residuos

Tenemos implantados sistemas de reciclaje de cartonajes, vidrios y plásticos.

- Máquinas de compactación de cartonajes para su entrega a empresa especializada.
- Recogida selectiva de vidrios para su integración en el sistema ECOEMBES.
- Recogida selectiva de plásticos y entrega a empresa especializada.
- Recogida de materia orgánica (pruebas de producto, productos testigo vencidos, etc y entrega a empresa especializada).
- Los palets de madera para el transporte tienen un uso circular.

RESIDUOS DE NUESTROS PRODUCTOS

- 90 % de nuestros productos se comercializa en envases de vidrio que se reciclan en el sistema general de ECOEMBES.
- El cartón de los productos en pack es certificado FSC.
- Cajas de cartón 100% reciclado y reciclable.
- Usamos precinto de papel para el cierre de las cajas.
- Imprimimos los datos comerciales directamente en la caja ahorrando papel en etiquetado.



MIRANDO AL FUTURO

¡VAMOS
2028

ESTOS SON ALGUNOS DE LOS PROYECTOS QUE NOS MARCAMOS COMO OBJETIVO PARA LOS PRÓXIMOS AÑOS. ALGUNOS DE ELLOS ESTÁN EN MARCHA Y OTROS EN FASE DE DISEÑO O ESTUDIO. CON TODOS ELLOS IREMOS HACIENDO CAMINO



emisiones

Conseguir el Registro de Huella de Carbono del Ministerio en su alcance 3, Compenso.

Certificación Sistema Gestión Ambiental ISO 14001.

Incremento de la generación fotovoltaica hasta conseguir un 25 % del consumo total.

Instalación punto de recarga de automóviles en la fábrica.

Adaptación y mejora de muelle de carga de camiones para evitar pérdidas de frío.

Instalación equipos medición consumos energéticos individuales por línea de producción

residuos

Gestión integral de los residuos.

Conseguir el reciclado de palets no retornables.

igualdad

Que la garantía de igualdad no sólo alcance a nuestra empresa sino también a las de nuestros proveedores.

Control de existencia y mantenimiento de planes de igualdad en las empresas de los proveedores.



medio ambiente



Papel cero en la oficina.



Plantación Bosque de las cabras.



Instalación y mejora cubierta vegetal en instalaciones.

Certificación de Proveedores conteniendo el control de su actividad desde el punto de vista medioambiental.



Mejorar el hábitat de los anfibios en las fincas.

Creación de senderos, puntos de observación y sistemas interpretación del paisaje, ornitológico y etnobotánico en finca cabras.

cooperación



Mantener la intensidad de actuación en proyectos de cooperación internacional.



Fondo de ayuda Cantero de Letur, para colaboración en emergencias humanitarias con la participación de los empleados.

agua

Desperdicio 0 de agua. Formación, automatismos y revisión de procesos.

Instalación sistema recogida y almacenamiento aguas pluviales en granja vacas.

Instalación ecolaguna de depuración en granja de cabras.

Instalación de ecolaguna de depuración de agua usada en la fábrica para uso de riego.

Instalación equipos de medición de consumos de agua individuales por línea de producción.

formación

Proyecto de visitas guiadas a la granja de cabras.

Aula de formación y área de descanso al aire libre en la pinada de la granja de cabras.

Aula alimentación sana para difundir los principios y medios de llevar a cabo una alimentación saludable.

Cantero con los estudiantes. Financiación de libros y otros materiales, becas para los estudiantes universitarios con residencia en el pueblo.

Formación interna anual.



Contribución social, ecología,
conciencia.

Estas son las columnas en las que se ha apoyado la forma de trabajar y prosperar de Cantero de Letur desde hace más de tres décadas. Todo ello da forma a un proyecto **sostenible**, que activa las oportunidades de la zona, que genera productos saludables de alta calidad, que cuida el entorno y lucha contra la despoblación con buenos empleos y proyectos de repoblación, y pone su grano de arena a la cooperación internacional al desarrollo.

Tanto la publicación de los Objetivos de Desarrollo 2030 de Naciones Unidas, como la creciente popularidad y extensión de las prácticas tendentes a la sostenibilidad confluyen con nuestro proyecto y nos reafirman en los principios que en 1990 dejó sentados nuestro fundador y que siguen hoy plenamente vigentes guiando todos nuestros esfuerzos.

La **sostenibilidad** para nosotros ha sido el camino y sin duda alguna lo seguirá siendo cada día con más fuerza e ilusión. Un mundo mejor nos espera a todos juntos.

Vamos.





s o m o s c o n c i e n c i a



www.elcanterodeletur.com